



Colloque scientifique:

« RÔLE ET PLACE DES TRANSFERTS DE GESTION DES RESSOURCES NATURELLES RENOUVELABLES DANS LES POLITIQUES FORESTIÈRES ACTUELLES À MADAGASCAR »

17-18 OCTOBRE

HÔTEL PANORAMA - ANTANANARIVO





Thème:

La cartographie et la télédétection comme un système de suivi- évaluation des TGRNR

PAR:

RAKOTONIAINA S., RAKOTOMANDRINDRA P., RANAIVOARIMANANA S.,
RAKOTONDRAOMPIANA S.

IOGA (UNIVERSITE D'ANTANANARIVO)





Plan de l'exposé

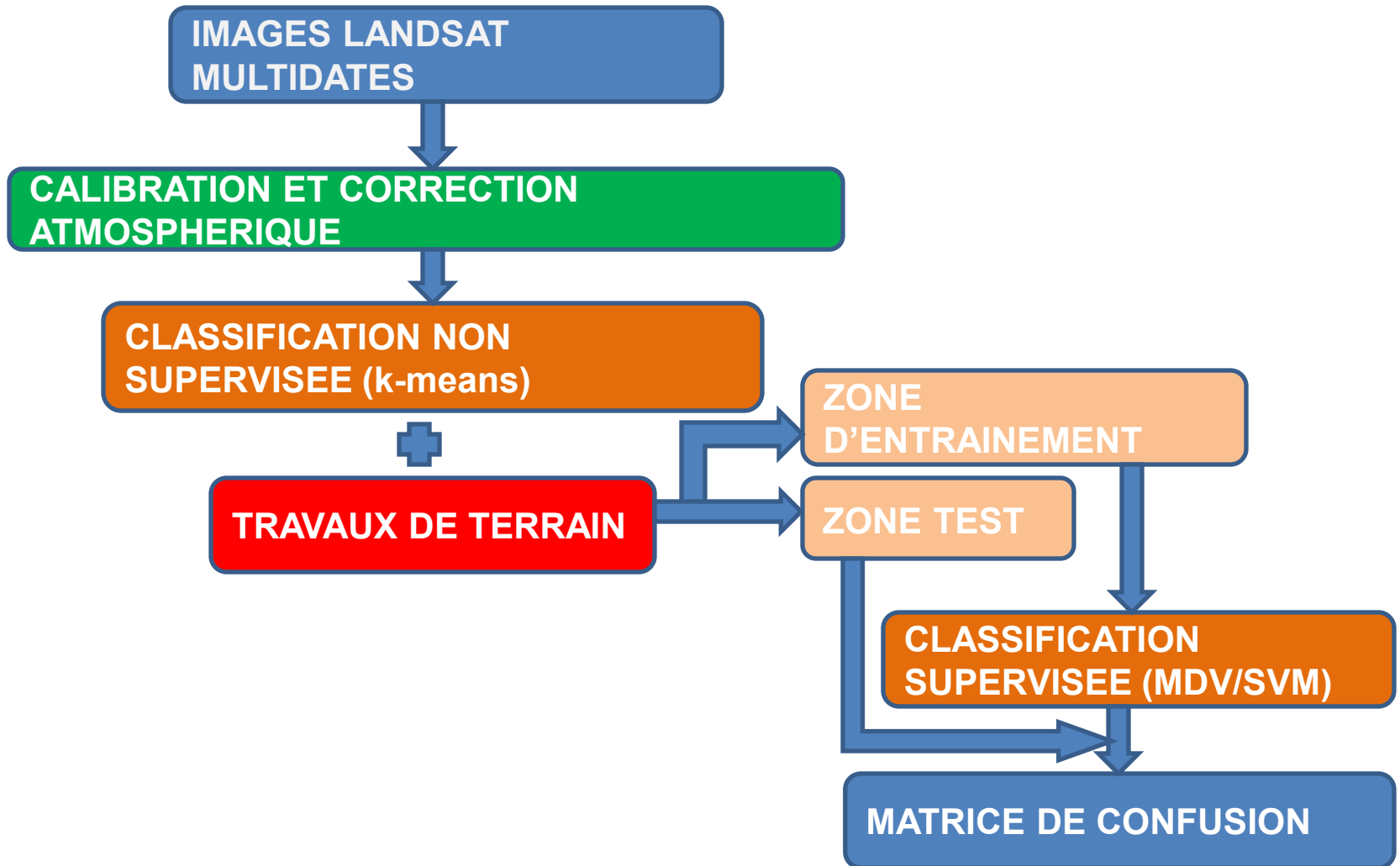
- Objectif
- Méthodologie
- Un cas d'application
- Résultats et discussion
- Conclusion



Objectif

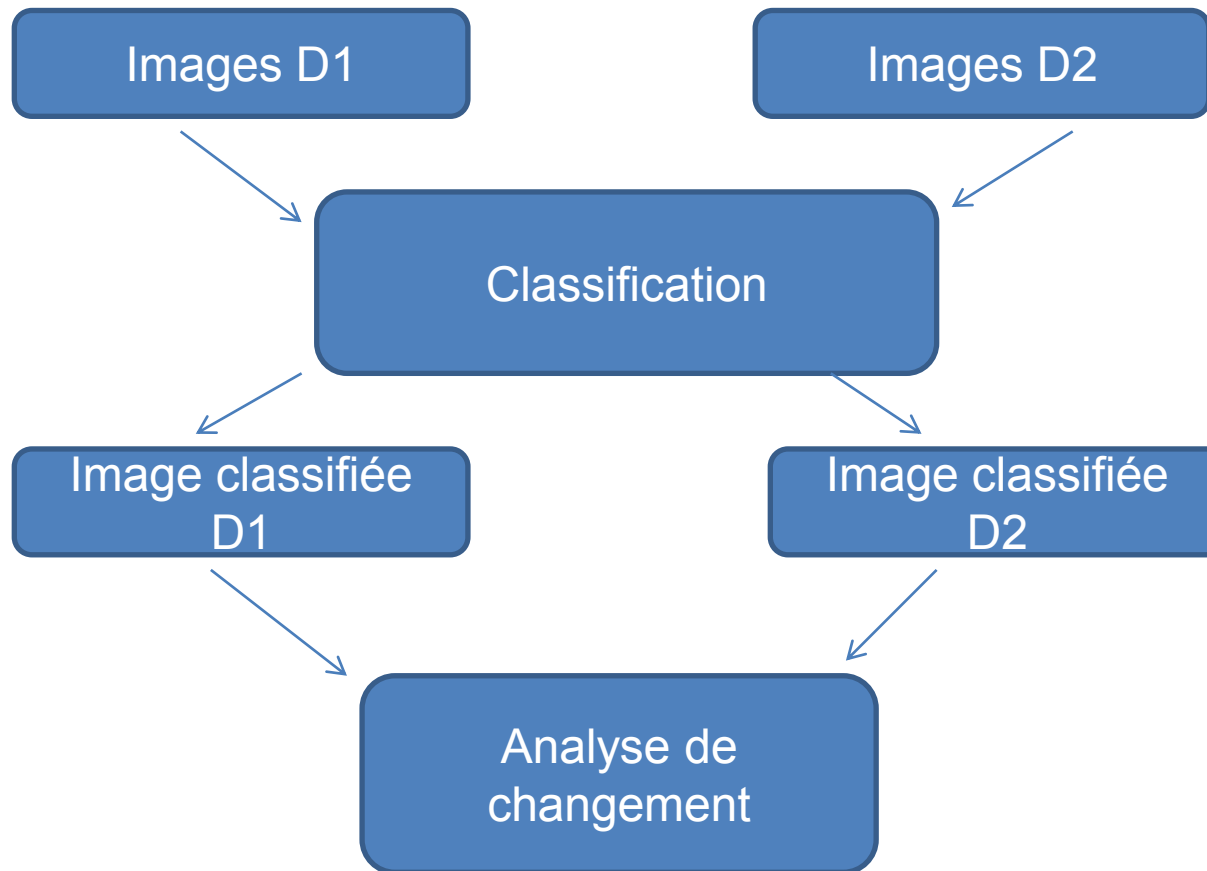
- ❑ Suivi-évaluation : production de cartes d'occupation du sol à l'aide de l'outil télédétection en utilisant des images satellitaires acquises à plusieurs dates

Méthodologie (1/2) : Classification

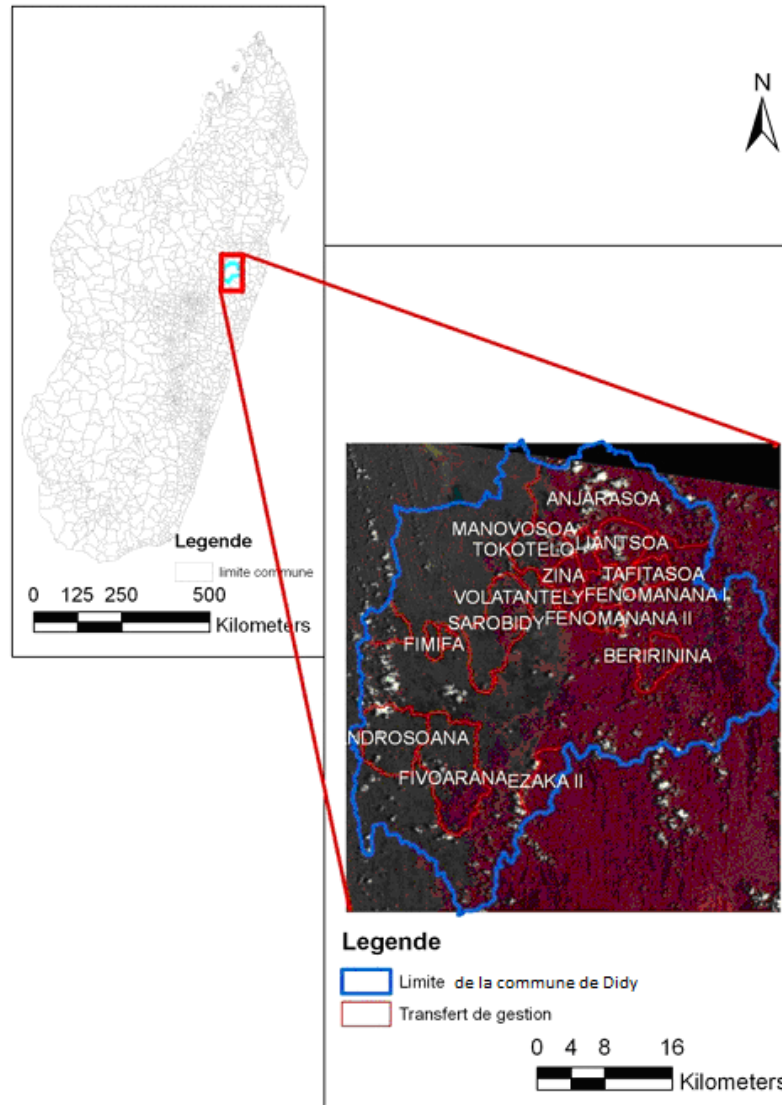


Méthodologie (2/2) :

Analyse de changement (post-classification)

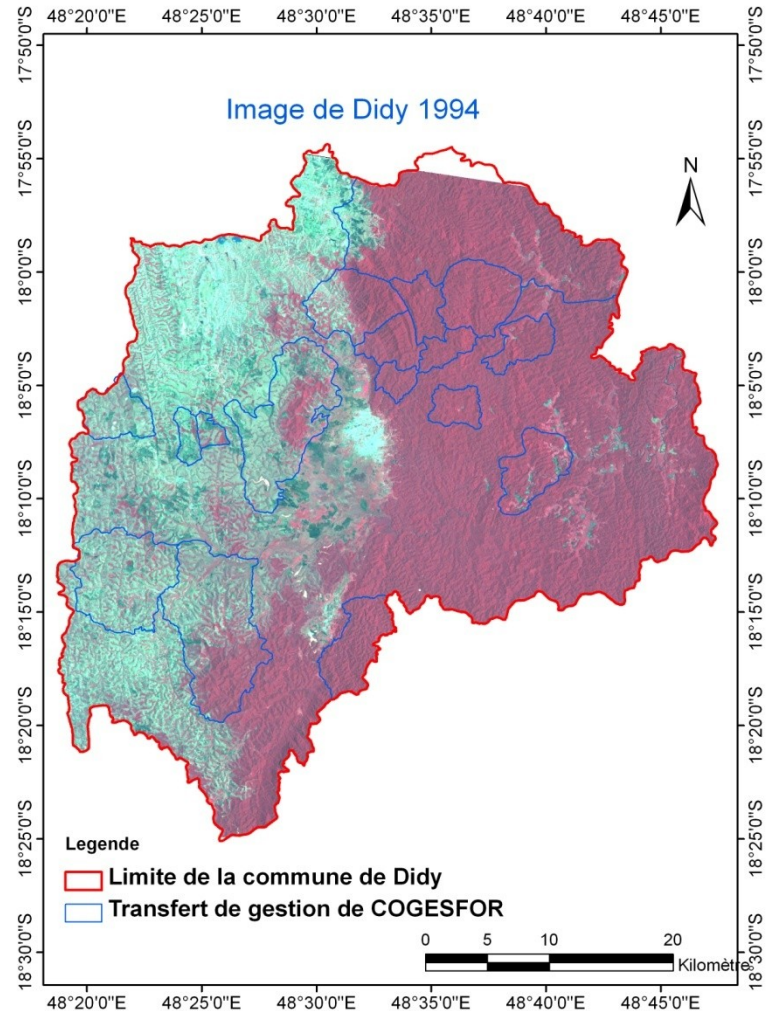


Un cas d'application : commune de Didy



Données images utilisées

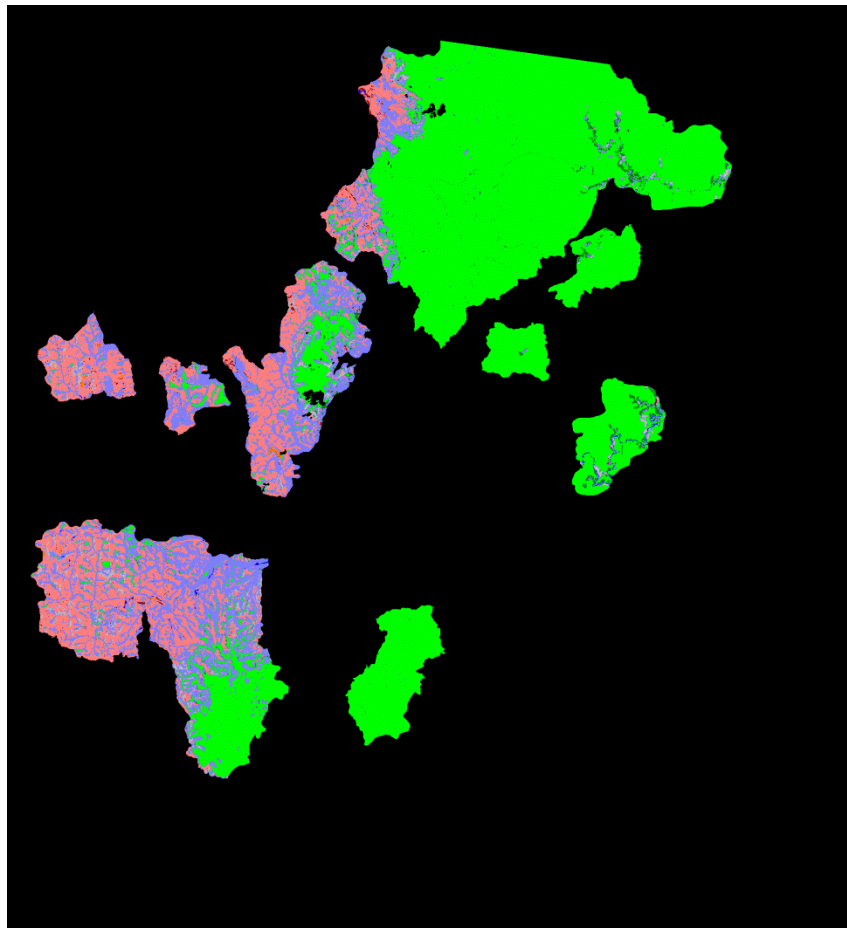
- ❑ Images multispectrales Landsat TM (réf-158/073) disponibles suivant 7 canaux acquises en nov. 1994, 2001, 2009
- ❑ Résolution spatiale : 30 m
- ❑ Taille de l'extraction : 1716 x 1873 pixels



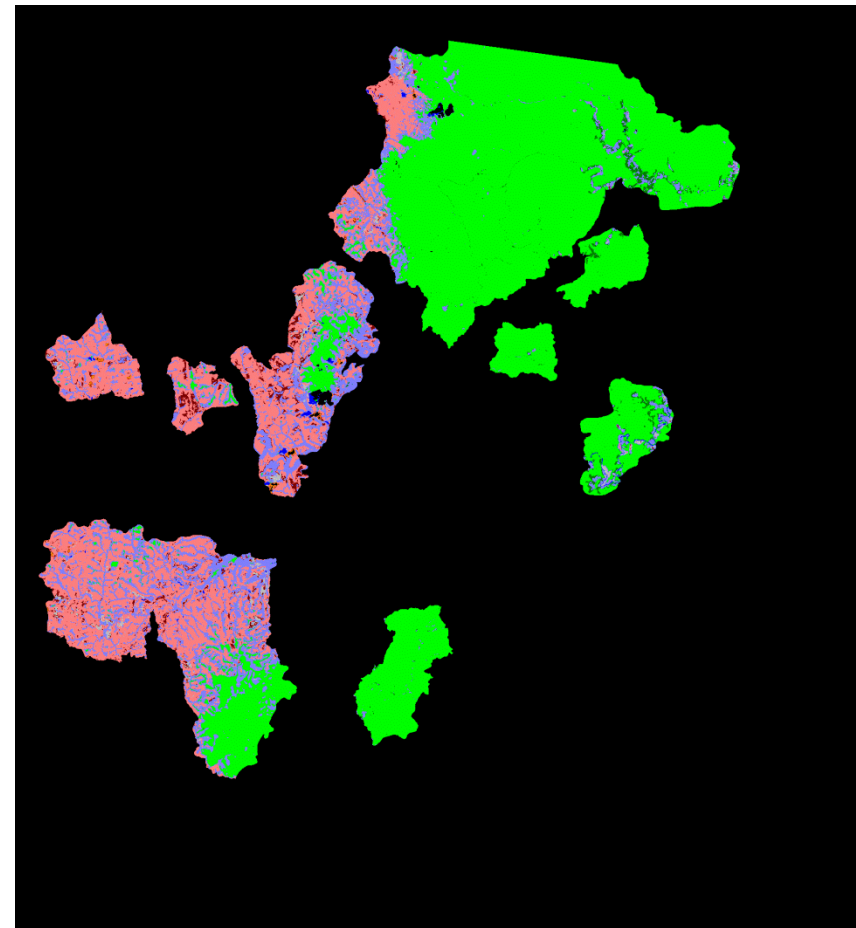


Résultats

Cartes d'occupation du sol (1/2)

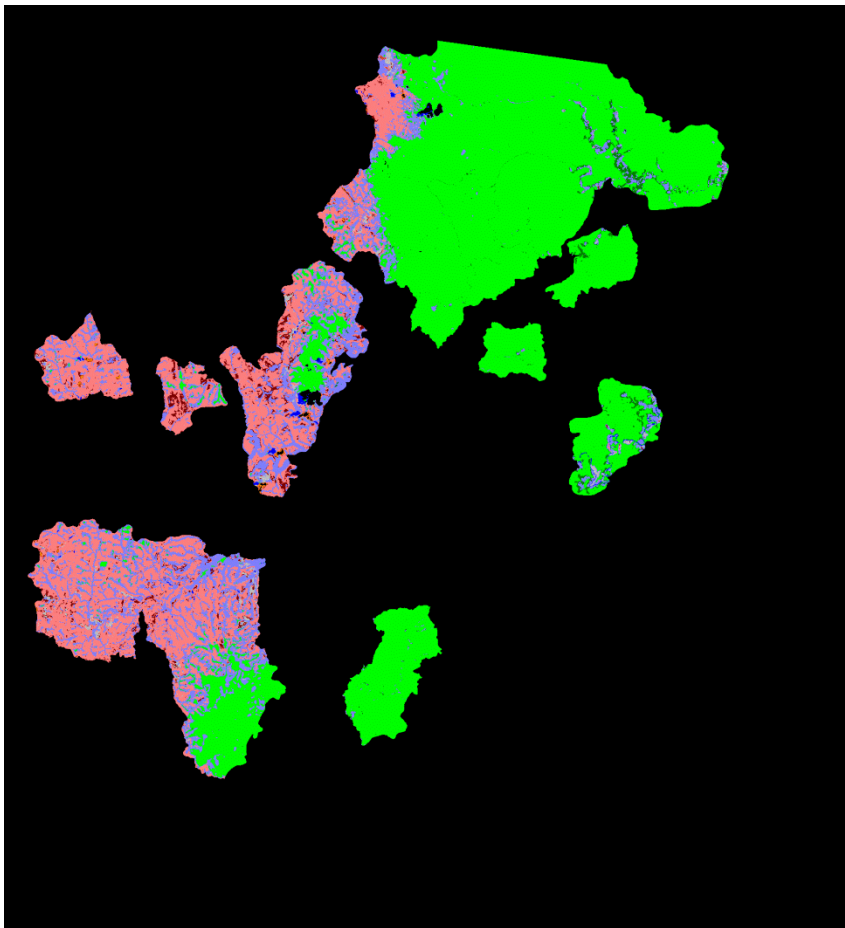


1994, PG=93,9%

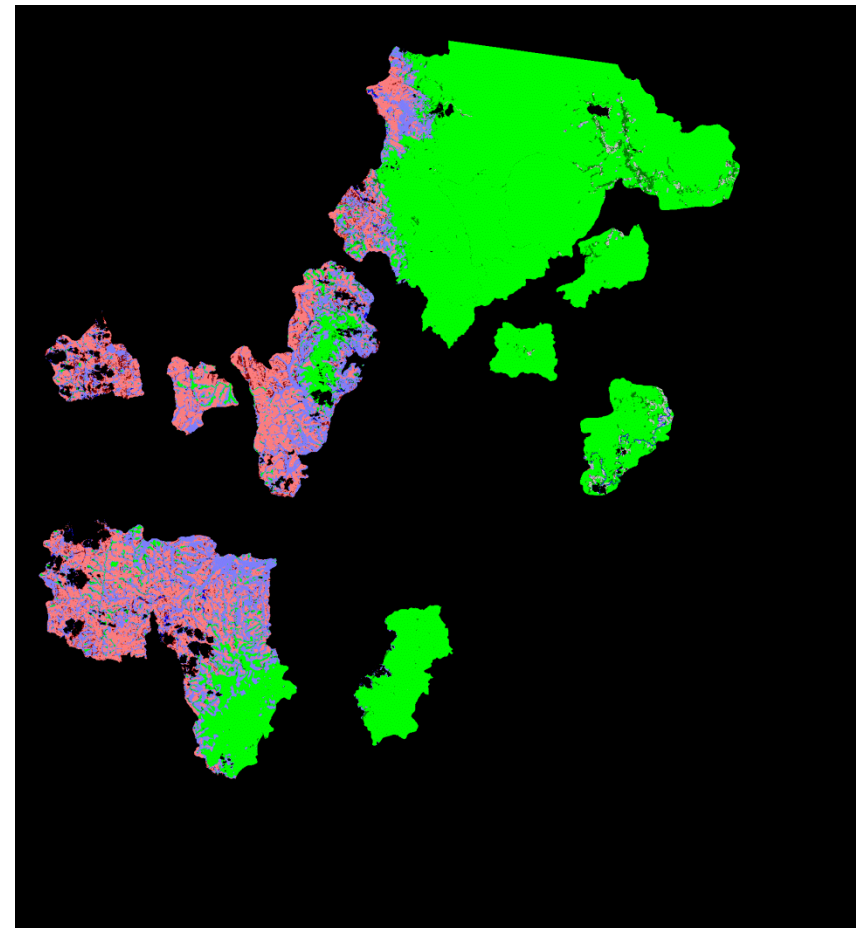
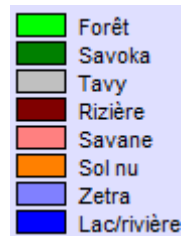


2001, PG=93,1%

Cartes d'occupation du sol (2/2)

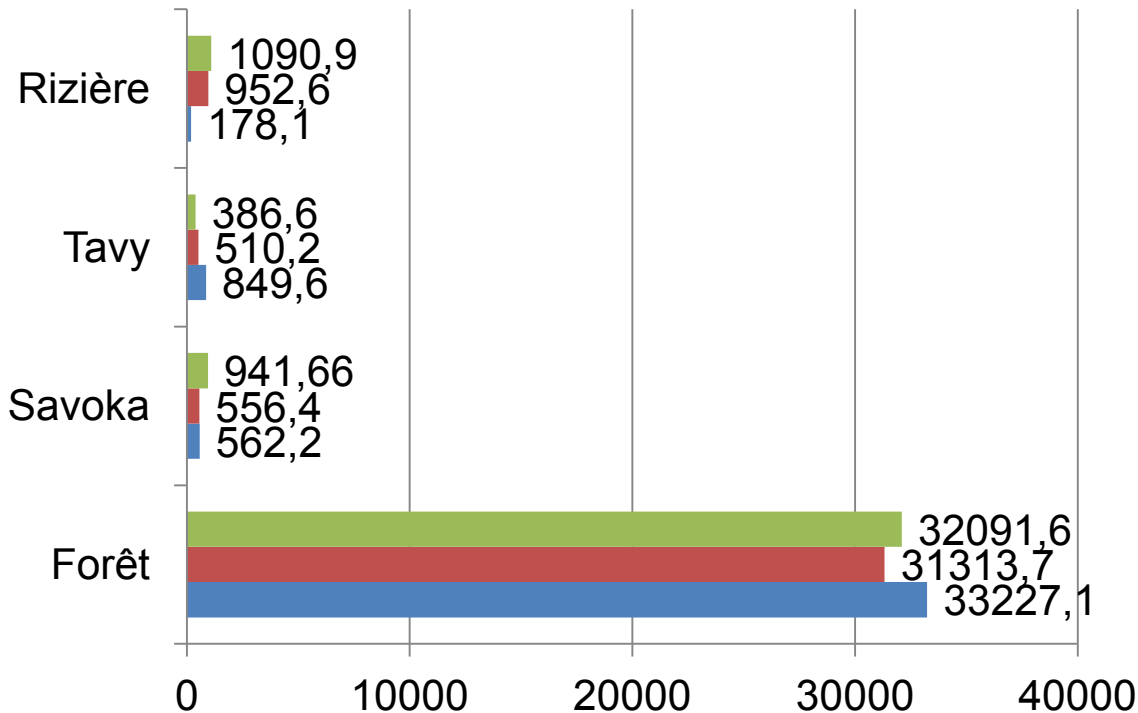


2001, PG=93.1%



2009, PG=94,8%

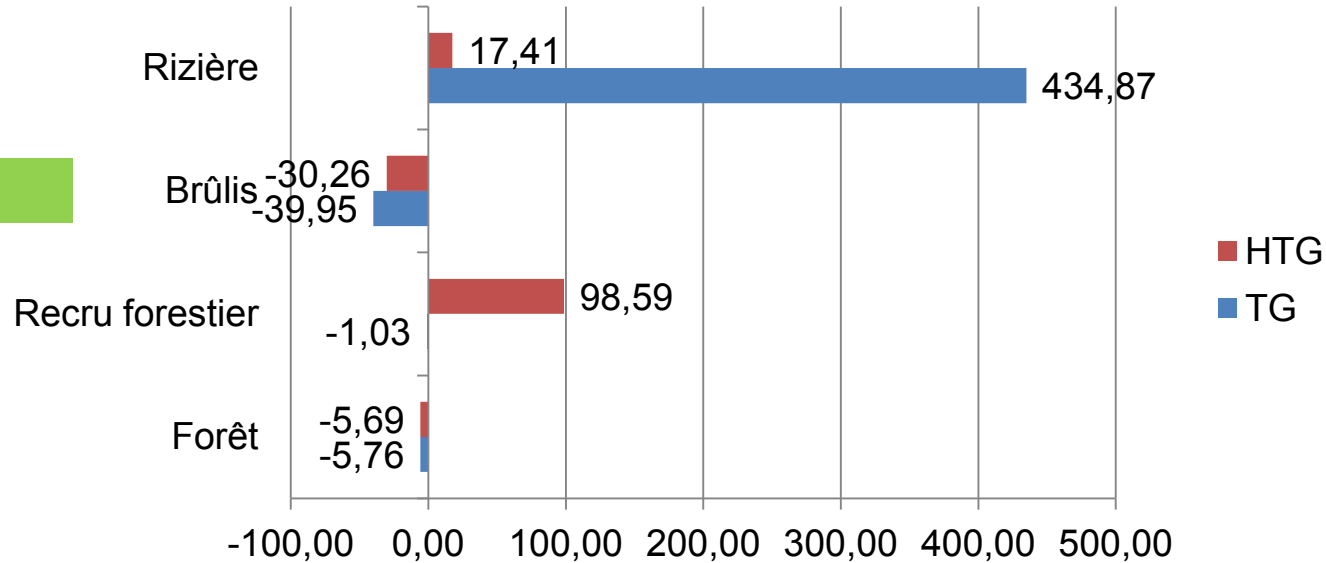
Variations des espaces occupées en ha des classes d'intérêt dans les TG de Didy



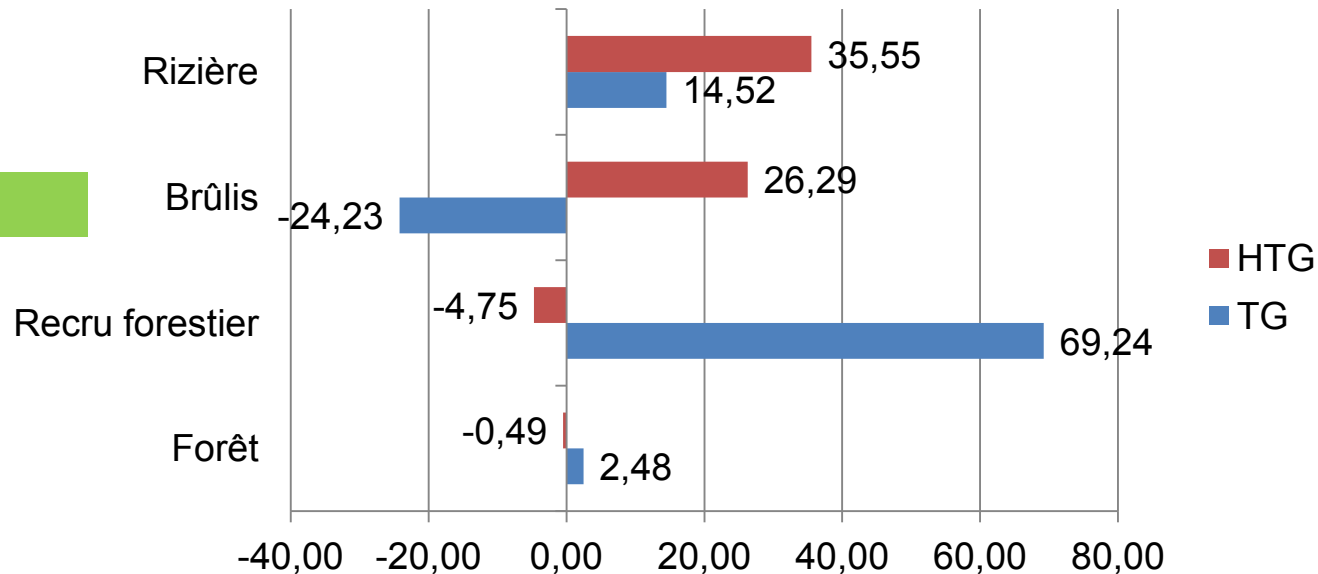
	1994-2001	2001-2009
Forêt	-5.76%	2.48%
Savoka	-1.03%	69.24%
Tavy	-39.95%	-24.23%
Rizière	434.87%	14.52%

Comparaison entre TG et HTG

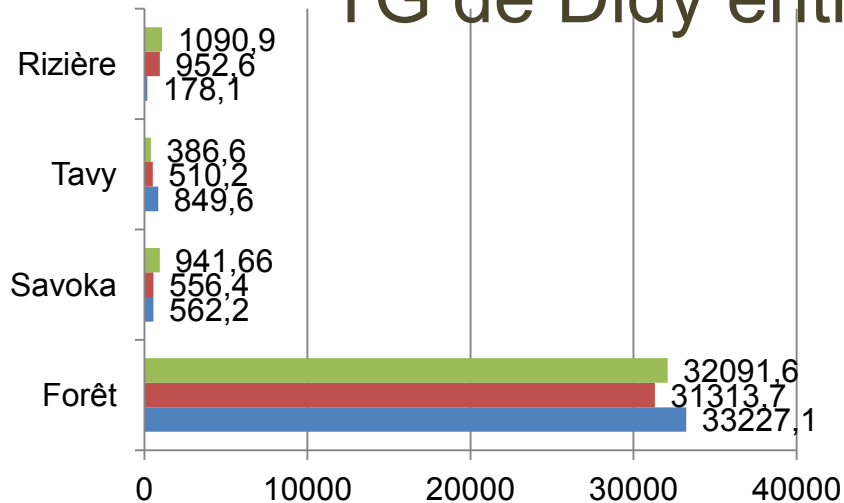
1994-2001



2001-2009

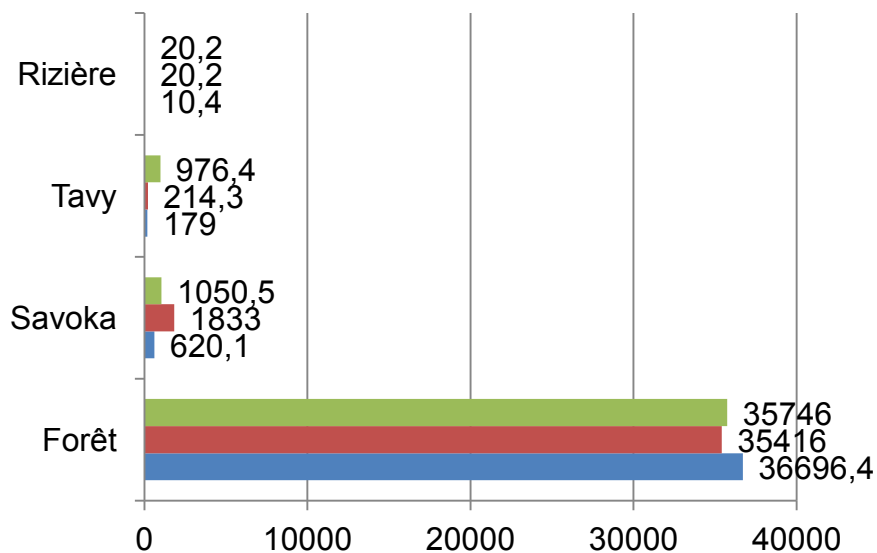


Comparaison des variations des espaces occupés en ha des classes d'intérêt dans les TG de Didy entre Projets Cogesfor et CI



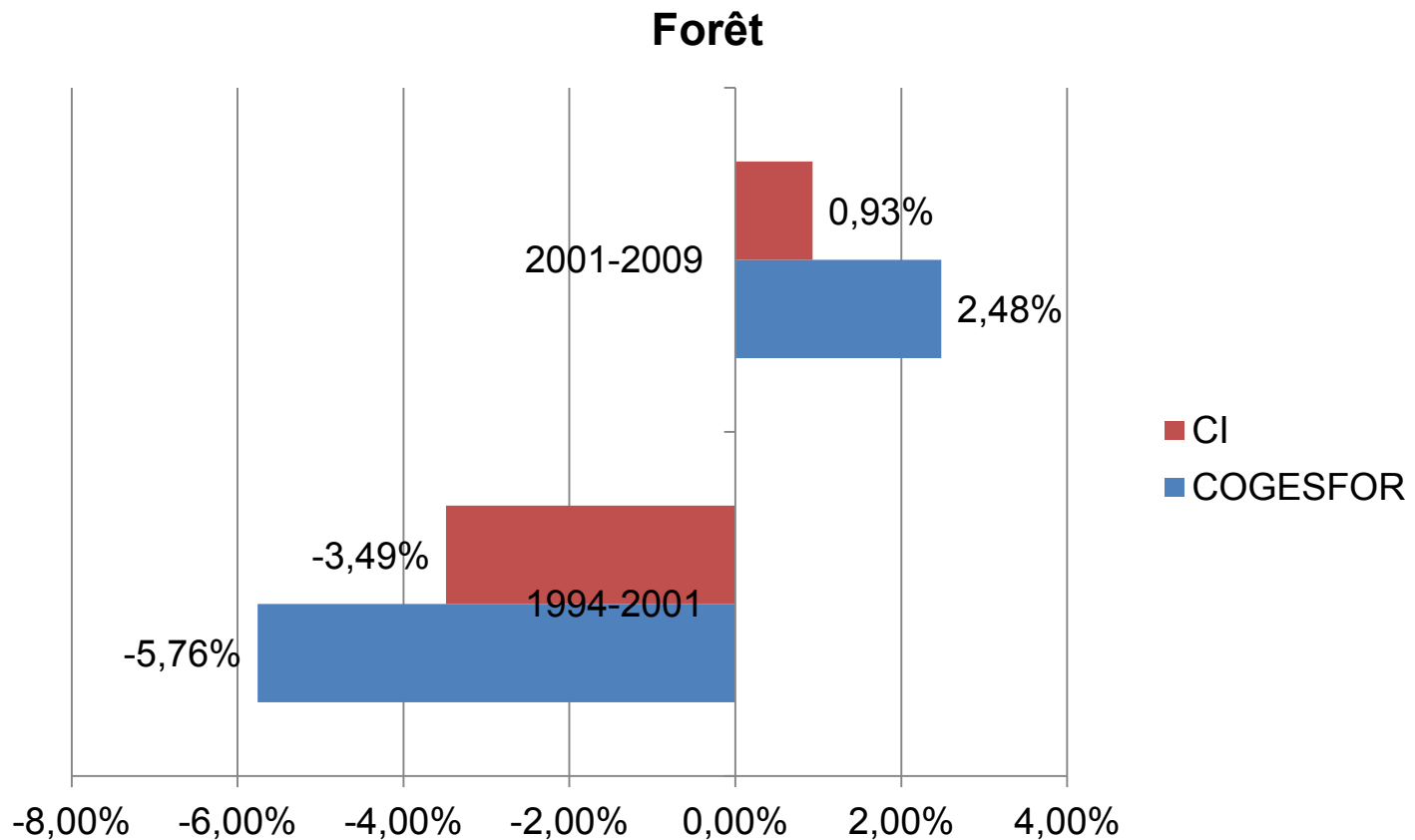
Projet Cogesfor

	1994-2001		2001-2009	
	COGESFOR	CI	COGESFOR	CI
Forêt	-5.76%	-3.49%	2.48%	0.93%
Savoka	-1.03%	195.60%	69.24%	-42.69%
Tavy	-39.95%	19.72%	-24.23%	355.62%
Rizière	434.87%	94.23%	14.52%	0.00%

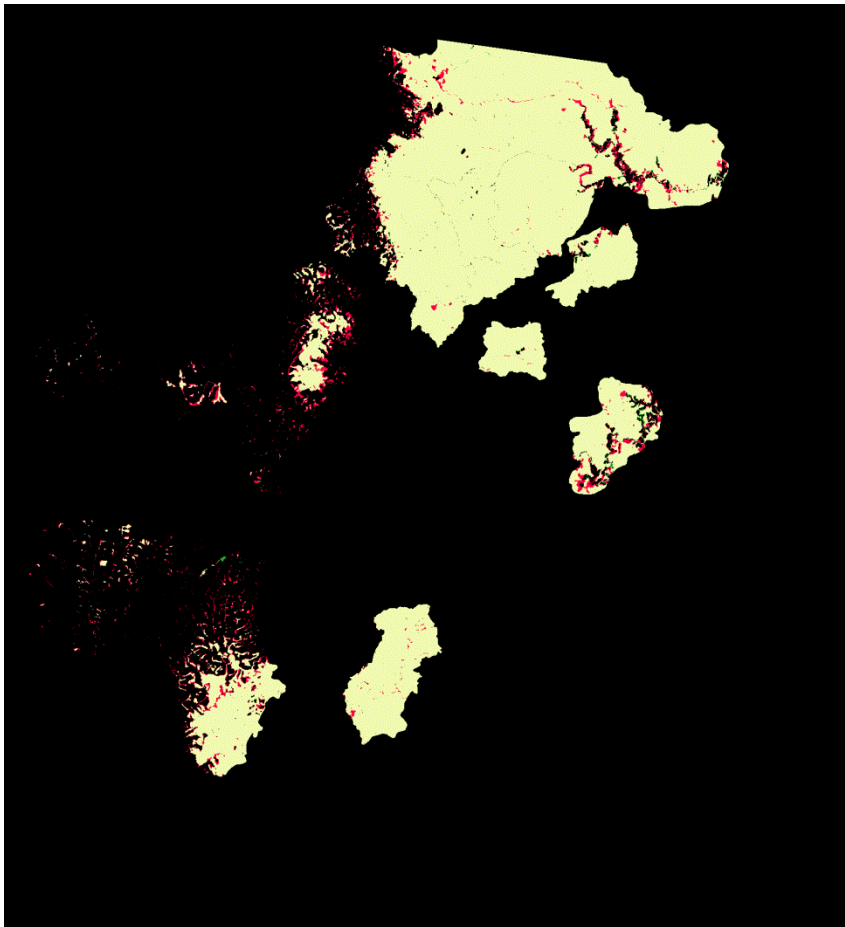


Projet CI

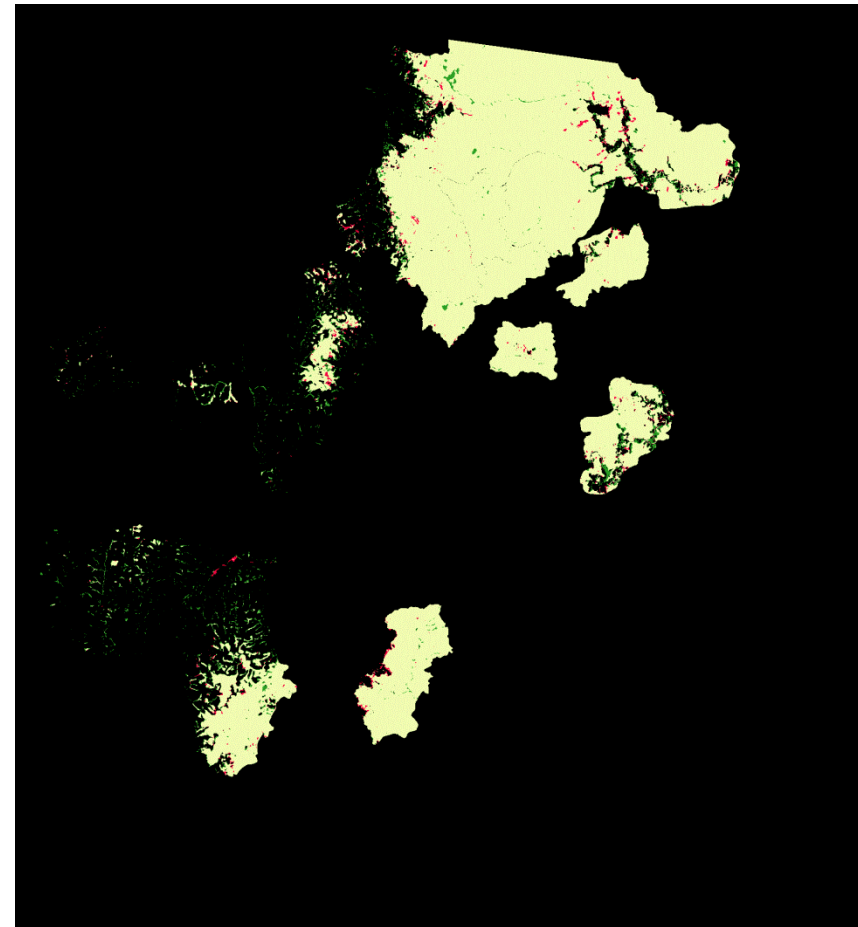
Comparaison Cogesfor/CI



Gains, pertes et conservation en forêt



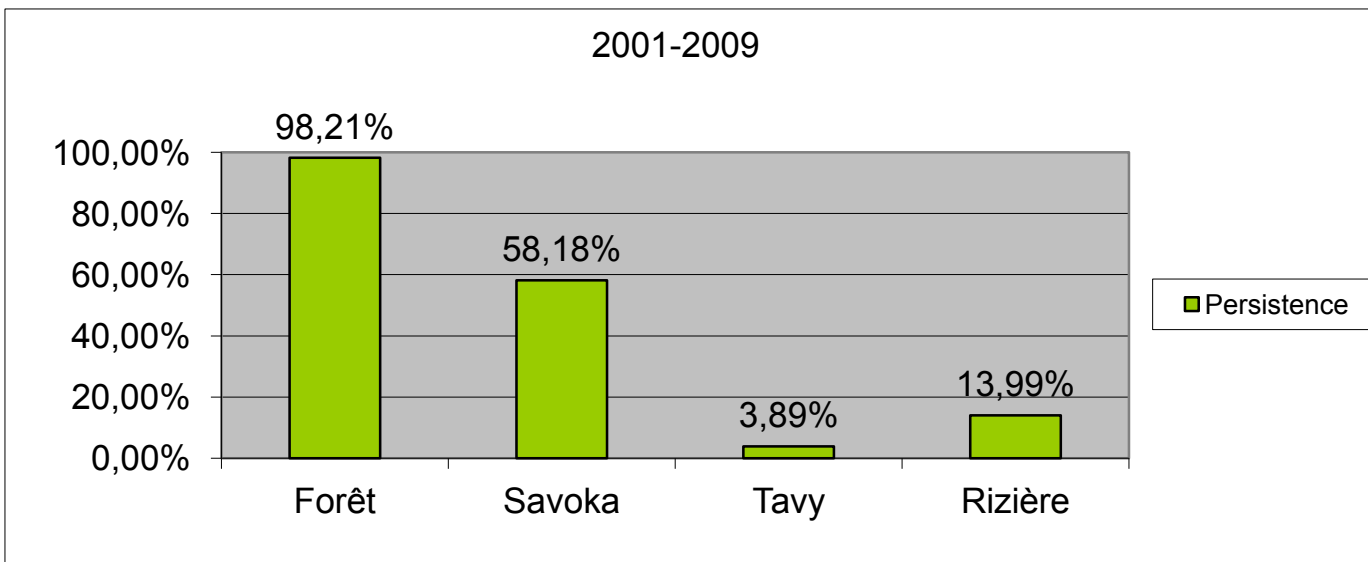
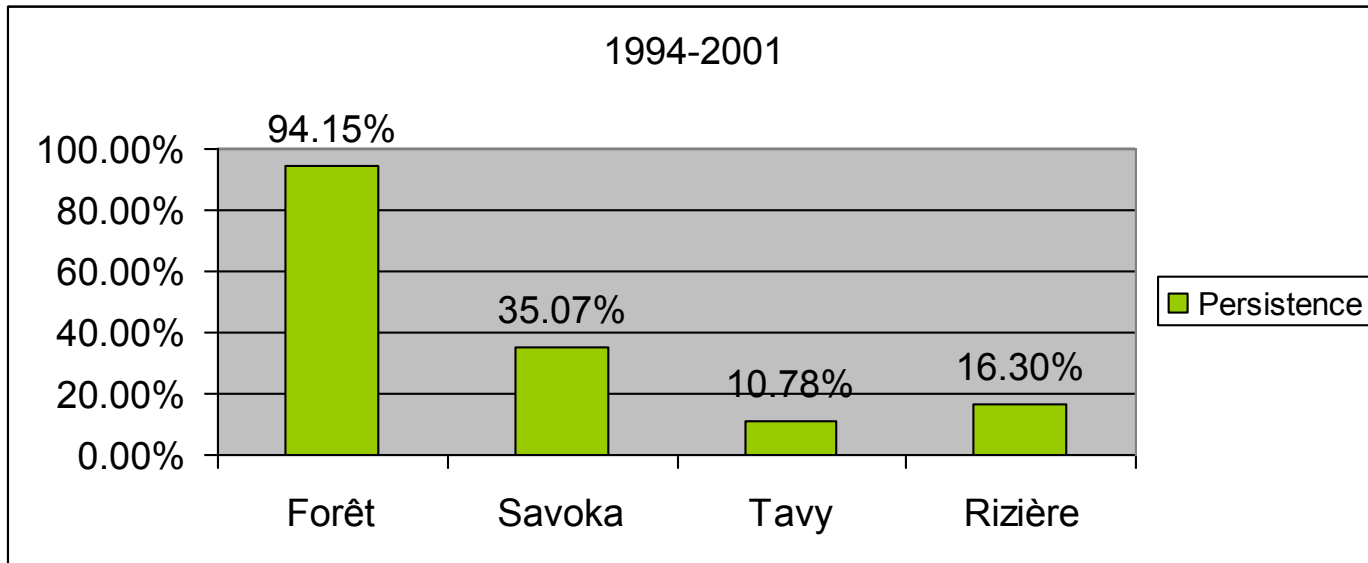
1994-2001



2001-2009



Persistence





Recommandations

✓ **Données utilisées :**

- ✓ *Images satellitaires acquises à différentes saisons*
- ✓ *Utilisation d'images satellitaires de résolution spatiale plus fine (SPOT par ex : 5 m, 2.5 m, ...)*
- ✓ *Données de terrain fiables : dates des descentes sur terrain coïncidant à celle des acquisition des images*
- ✓ *Points GPS relatifs aux vérités-terrain à bien répartir le plus possible dans la zone d'étude*

✓ **Méthodologie :**

- ✓ *Classification orientée-objet*
- ✓ *Combinaison de classificateurs*